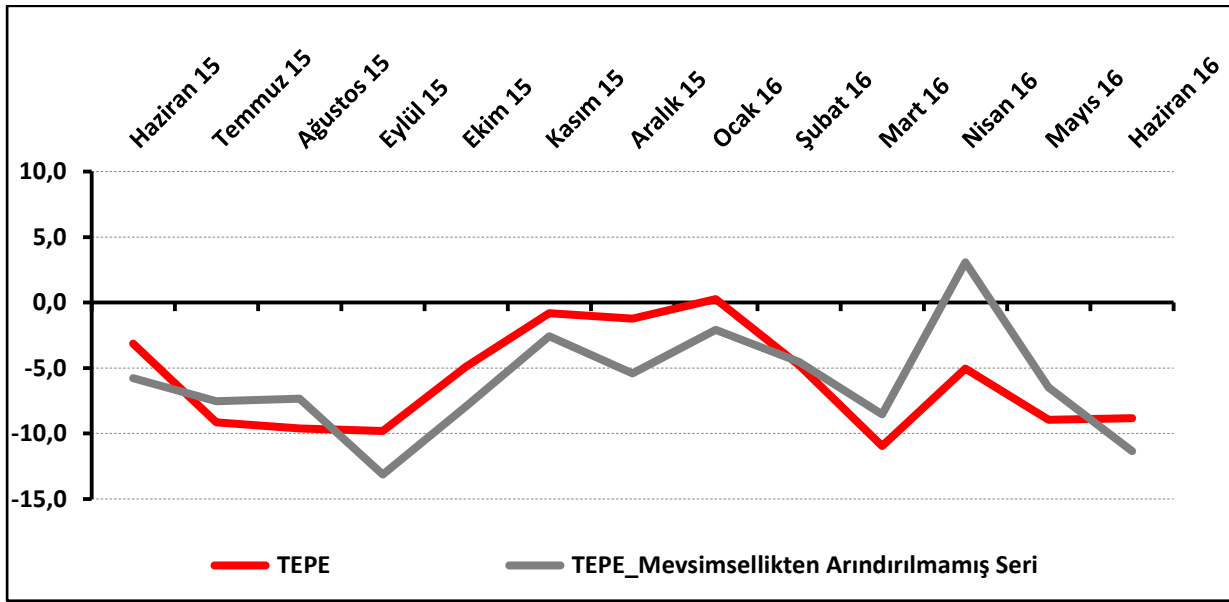


PERAKENDE GÜVENİ GEÇEN YILIN AYNI DÖNEMİNE GÖRE AZALDI:

TEPE değeri, haziran ayında mayıs ayına benzer şekilde gerçekleşti. Geçtiğimiz 3 ayda işlerin durumu ve işlerin geçen yıla göre durumu göstergeleri hem Haziran 2015'e hem de Mayıs 2016'ya göre azalırken, önümüzdeki 3 ayda satış beklentisi arttı. Türkiye, geçen yıla göre AB-28'den ve Euro Bölgesi'nden daha kötü performans sergiledi.

Perakende güveni geçen yılın aynı dönemine göre azaldı:

Haziran ayında -8,8 puan değerini alan TEPE, bir önceki aya göre 0,1 puan artarken, geçen yılın aynı dönemine göre 5,7 puan azaldı. TEPE değerinin geçen yıla göre düşmesinde geçtiğimiz 3 ayda işlerdeki düşüş etkili oldu.

Şekil-1. TEPE (Haziran 2015 – Haziran 2016)¹**Tablo-1.** TEPE, Aylık Seri

	Ocak	Şubat	Mart	Nisan	Mayıs	Haziran	Temmuz	Ağustos	Eylül	Ekim	Kasım	Aralık
2014	-5,9	-10,0	-3,8	-5,7	-9,1	-13,2	-7,3	-1,0	-10,1	-14,2	-15,9	-16,9
2015	-11,4	-1,5	-3,4	-7,1	-3,8	-3,1	-9,1	-9,6	-9,8	-4,9	-0,8	-1,2
2016	0,3	-4,8	-11,0	-5,0	-8,9	-8,8						

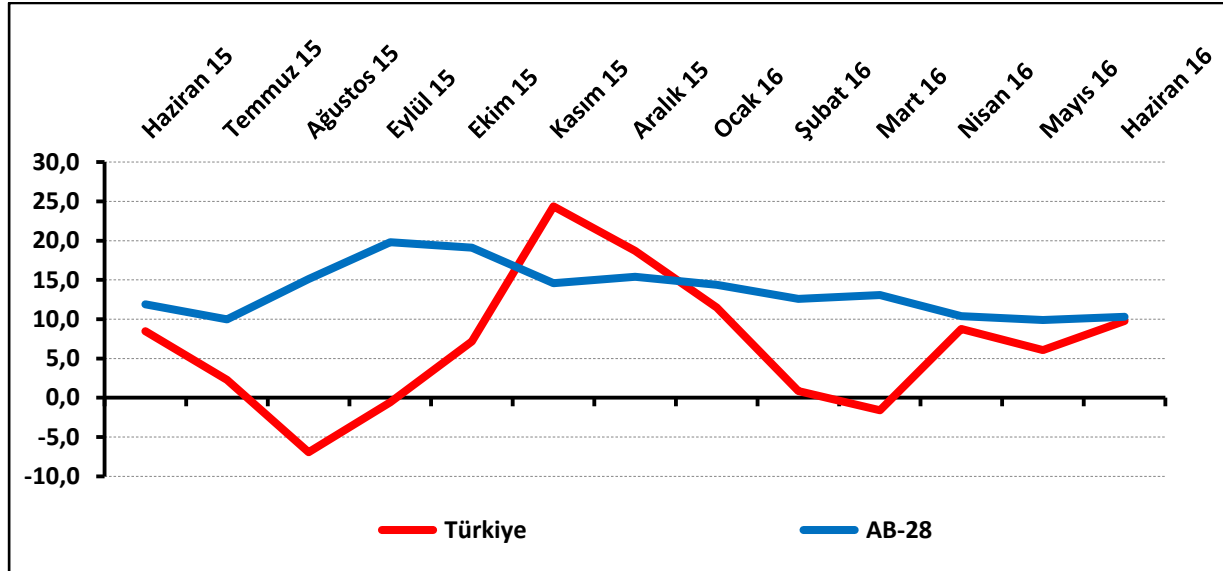
¹ Bültendeki tablolar ve grafikler -aksi belirtilmediği- sürece mevsimsellikten arındırılmış serilere göre hazırlanmıştır.

Perakendecilerin satış beklentileri geçen aya ve geçen yıla göre arttı:

Önümüzdeki 3 aya ilişkin satış beklentilerinin denge değeri Haziran 2016'da 9,8 puan değerini aldı. Buna göre önümüzdeki 3 aya ilişkin satış beklentileri, bir önceki aya göre 3,7 puan, bir önceki yılın aynı ayına göre ise 1,3 puan arttı.

Haziran 2016'da TEPE anketi katılımcılarının yüzde 38,6'sı önümüzdeki 3 ayda işlerinde iyileşme beklerken, yüzde 37,5'i işlerinde kötüleşme beklediğini belirtti. İşlerinde bir değişiklik beklemeyenlerin oranı ise yüzde 23,8 olarak belirlendi.

Şekil-2. Önümüzdeki 3 aya ilişkin satış beklentisi (%arttı – %azaldı) (Haziran 2015 – Haziran 2016)



Tablo-2. Önümüzdeki 3 aya ilişkin satış beklentisi (arttı – azaldı)

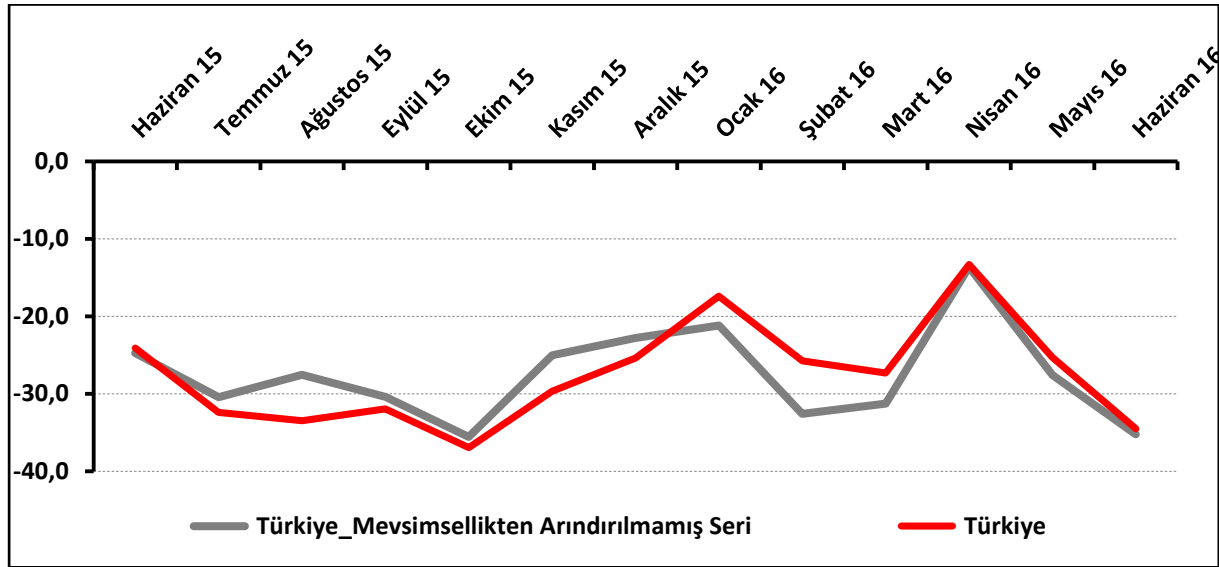
	Ocak	Şubat	Mart	Nisan	Mayıs	Haziran	Temmuz	Ağustos	Eylül	Ekim	Kasım	Aralık
2014	15,6	14,1	25,3	19,5	15,3	6,0	15,3	20,9	4,2	0,7	-7,6	-5,1
2015	10,5	20,4	8,3	1,9	11,1	8,5	2,3	-6,9	-0,6	7,2	24,4	18,7
2016	11,5	0,9	-1,6	8,8	6,1	9,8						

Perakendecilerin işlerdeki toparlanma algısı düşmeye devam etti:

İşlerin geçen yılın aynı dönemine göre durumu Mayıs 2016'ya göre 9,2 puan, Haziran 2015'e göre 10,4 puan azaldı. İşlerdeki toparlanma algısının denge değeri Haziran 2016'da -34,5 puan oldu.

Haziran 2016'da TEPE anketi katılımcılarının yüzde 21'i geçen yılın aynı dönemine göre işlerinde artış olduğunu belirtirken, işlerinde düşüş olduğunu belirtenlerin oranı yüzde 56,2 olarak belirlendi. Geçen yıla göre işlerinde bir değişiklik olmadığını belirtenlerin oranı ise yüzde 22,8 oldu.

Şekil-3. İşlerin geçen yılın aynı dönemine göre durumu (arttı – azaldı) (Haziran 2015 – Haziran 2016)



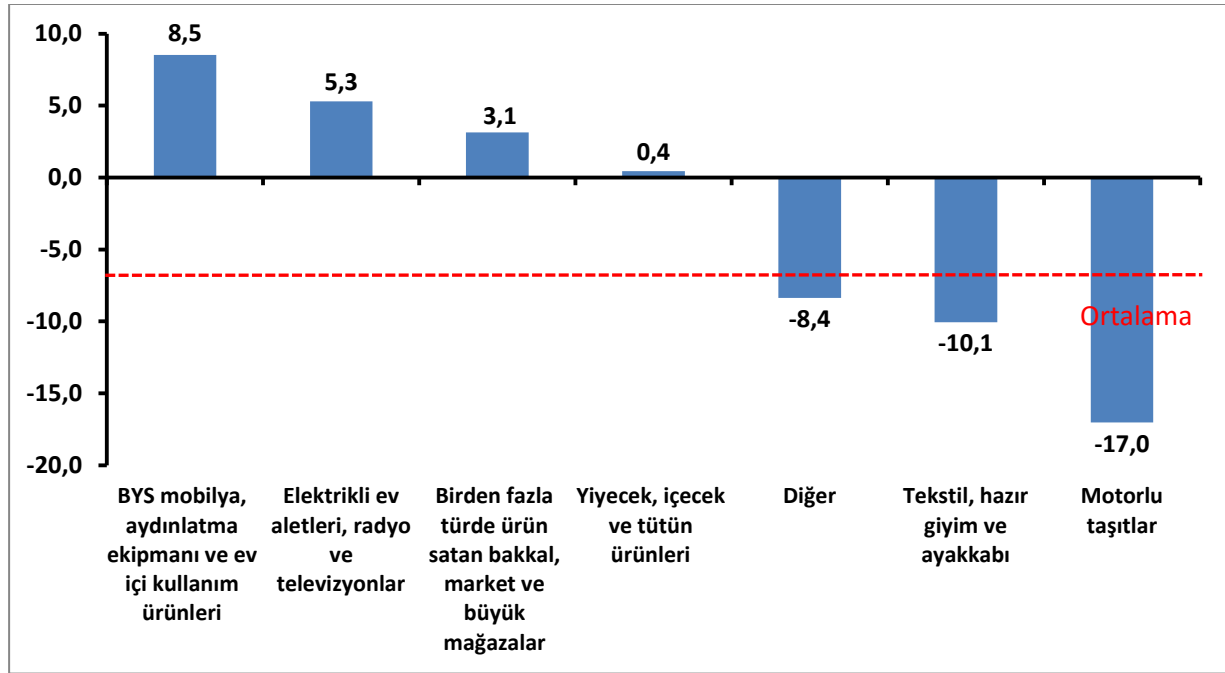
Tablo-3. İşlerin geçen yılın aynı dönemine göre durumu (arttı – azaldı)

	Ocak	Şubat	Mart	Nisan	Mayıs	Haziran	Temmuz	Ağustos	Eylül	Ekim	Kasım	Aralık
2014	-37,4	-42,1	-49,1	-41,4	-49,3	-65,7	-40,5	-30,5	-48,9	-32,3	-37,9	-39,7
2015	-32,7	-20,3	-18,0	-27,4	-21,4	-24,1	-32,4	-33,5	-32,0	-36,9	-29,7	-25,4
2016	-17,4	-25,7	-27,3	-13,3	-25,3	-34,5						

Perakende güveni en fazla “mobilya, aydınlatma ekipmanı ve ev içi kullanım ürünleri” sektöründe arttı:

Perakende güvenine alt sektörler itibarıyla bakıldığında Haziran 2016’da, geçen yılın aynı dönemine göre en fazla artış “mobilya, aydınlatma ekipmanı ve ev içi kullanım ürünleri” sektöründe gerçekleşti. Bu sektörü “elektrikli ev aletleri, radyo ve televizyonlar”, “birden fazla türde ürün satan bakkal, market ve büyük mağazalar” ve “yiyecek, içecek ve tütün ürünleri” sektörleri takip etti. Bu 4 sektördeki artış ortalamasının üzerinde gerçekleşti. “Diğer (akaryakıt istasyonu, eczane, parfümeri, nalbur, züccaciye, kırtasiye, vb.)”, “tekstil, hazır giyim ve ayakkabı” ve “motorlu taşıtlar” sektörlerinde ise düşüş gözlemlendi. En çok düşüş “motorlu taşıtlar” sektöründe oldu.

Şekil-4. Alt sektör bazında TEPE’nin Haziran 2016’da geçen yılın aynı dönemine göre değişimi (puan)



Perakendecilerin sipariş ve istihdam beklentileri düştü:

TEPE anketine soru bazında bakıldığında Haziran 2016'da, hem Haziran 2015'e göre hem de Mayıs 2016'ya göre "geçtiğimiz 3 ayda işlerin durumu", "işlerin geçen yıla göre durumu", "önümüzdeki 3 ayda tedarikçilerden sipariş, satış fiyatı ve istihdam beklentisi" ve "gelecek yıl mağaza sayısı beklentisi" göstergeleri azaldı. "Önümüzdeki 3 ayda satış beklentisi" göstergesi ise hem bir önceki aya göre hem de geçen yılın aynı dönemine göre artış gösterdi.

Tablo-4. TEPE soru bazında detaylı sonuçlar (puan)

Sorular	Endeks 06/2015	Endeks 05/2016	Endeks 06/2016	Bir önceki aya göre değişim 06/2016	Bir önceki yılın aynı ayına göre değişim 06/2016
Geçtiğimiz üç ayda işlerinizin gelişimi ne yönde oldu?	-35,0	-38,9	-47,8	-8,9	-12,8
Mevcut stok düzeyiniz hakkında ne düşünüyorsunuz? ²	17,2	6,0	11,6	5,6	-5,6
Tedarikçilerden siparişlerinizin önümüzdeki üç ayda ne yönde değişeceğini düşünüyorsunuz?	-0,7	-6,1	-8,3	-2,2	-7,6
Satışlarınızın önümüzdeki üç ayda ne yönde değişeceğini düşünüyorsunuz?	8,5	6,1	9,8	3,7	1,3
İstihdam ettiğiniz personel sayısının önümüzdeki üç ayda ne yönde değişeceğini düşünüyorsunuz?	7,9	6,7	2,8	-3,9	-5,1
Satış fiyatlarınızın önümüzdeki üç ayda ne yönde değişeceğini düşünüyorsunuz?	34,7	25,6	13,5	-12,1	-21,2
İşleriniz geçen yılın aynı dönemine göre bu yıl nasıl gelişti?	-24,1	-25,3	-34,5	-9,2	-10,4
Mağaza sayınızın gelecek yıl nasıl değişmesini bekliyorsunuz?	10,4	10,6	6,0	-4,6	-4,4

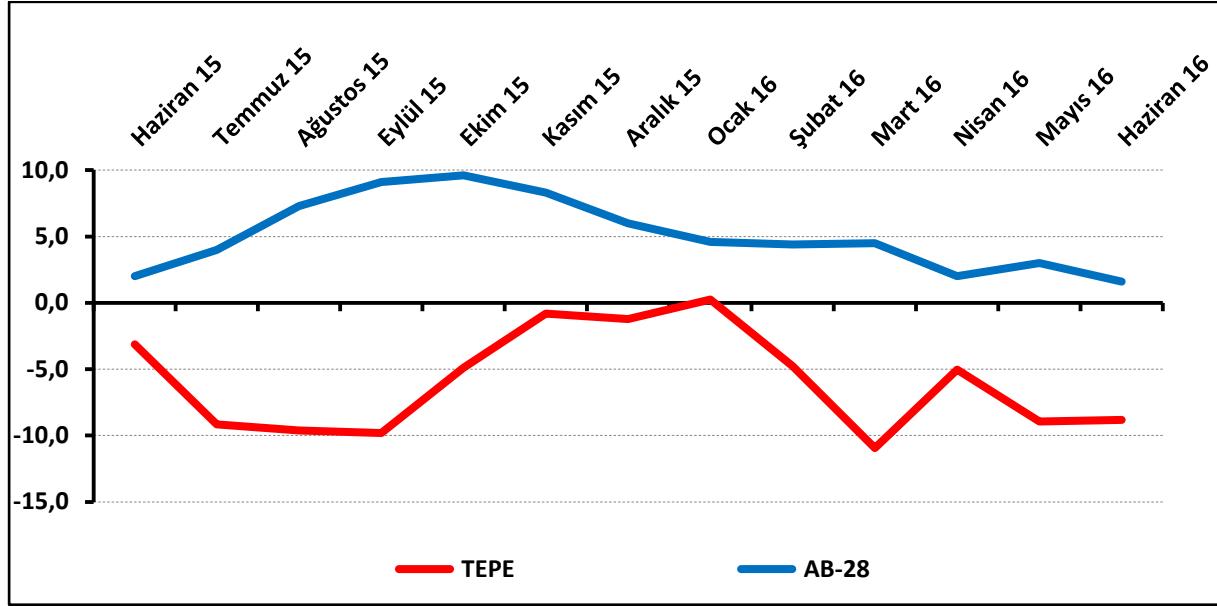
² Stok düzeyinde pozitif değer stok düzeyinin normalin altında olduğunu ifade etmektedir.

Tablo-4'deki (-) değerler negatif beklentilerin pozitif beklentilerden fazla olduğunu ifade etmektedir.

AB’de perakende güveni geçen aya ve geçen yıla göre geriledi:

AB-28 Perakende Güven Endeksi, Haziran 2016’da 1,6 puan değerini aldı. AB-28’de perakende güveni bir önceki aya göre 1,4 puan, geçen yılın aynı dönemine göre 0,4 puan azaldı. Türkiye, geçen yılın aynı dönemine kıyasla AB-28’den ve Euro Bölgesi’nden daha kötü performans sergiledi.

Şekil-5. TEPE ile AB-28 Perakende Endeksinin karşılaştırılması (Haziran 2015 – Haziran 2016)



Tablo-5. AB-28

	Ocak	Şubat	Mart	Nisan	Mayıs	Haziran	Temmuz	Ağustos	Eylül	Ekim	Kasım	Aralık
2014	2,2	3,6	1,1	2,5	3,8	3,1	2,5	1,3	-1,6	-2,1	-2,4	-0,1
2015	1,6	-0,3	2,0	1,8	5,3	2,0	4,0	7,3	9,1	9,6	8,3	6,0
2016	4,6	4,4	4,5	2,0	3,0	1,6						

Perakende güveninde Türkiye, AB'nin gerisinde:

AB-28 ülkeleri ve Türkiye'nin Perakende Güven Endeksi değerlerine bakıldığında Finlandiya, haziran ayında da geçen yıla göre en fazla artış yaşanan ülke oldu. Finlandiya'yı; Avusturya, Hırvatistan ve Slovenya takip etti. Endeks değeri geçen yıla göre en fazla düşen ülkeler ise sırasıyla Romanya, Malta, İngiltere ve İtalya oldu. Bir önceki aya göre en fazla artış da Finlandiya'da yaşandı. Perakende Güven Endeksinde, Haziran 2015'e göre değişim Euro Bölgesi'nde 2 puan, AB-28'de -0,4 puan oldu. Mayıs 2016'ya göre değişim incelendiğinde ise AB-28'in, Euro Bölgesi'nden daha iyi bir performans sergilediği görüldü.

Tablo-6. AB-28 Ülkeleri ve Türkiye'nin Perakende Güven Endeksi karşılaştırmaları (Haziran 2015 ve Mayıs 2016'ya göre)

Ülkeler	Haziran 2015'e göre Perakende Güven Endeksi'ndeki Değişim (Puan)**	Mayıs 2016'ya göre Perakende Güven Endeksi'ndeki Değişim (Puan)
Finlandiya	26,7	7,7
Avusturya	13,6	0,5
Hırvatistan	13,2	6,9
Slovenya	12,3	4,0
Litvanya	11,5	-3,8
Estonya	8,4	0,9
Yunanistan	8,2	-0,4
Belçika	7,7	-4,1
Almanya	5,9	-2,7
Slovakya	5,2	4,0
Danimarka	4,9	-1,0
Letonya	4,8	-2,3
Güney Kıbrıs Rum Yönetimi	4,6	-5,5
Bulgaristan	4,0	-1,3
Euro Bölgesi-19	2,0	-2,5
Fransa	1,1	-2,3
Polonya	0,4	-0,5
Macaristan	0,3	-2,4
Hollanda	-0,3	1,3
AB-28	-0,4	-1,4
İsveç	-0,7	0,7
Portekiz	-2,8	0,0
İspanya	-3,5	-3,4
Çek Cumhuriyeti	-3,7	0,4
Türkiye	-5,7	0,1
İtalya	-6,2	-5,2
İngiltere	-10,1	2,8
Malta	-12,9	7,1
Romanya	-19,2	-6,6

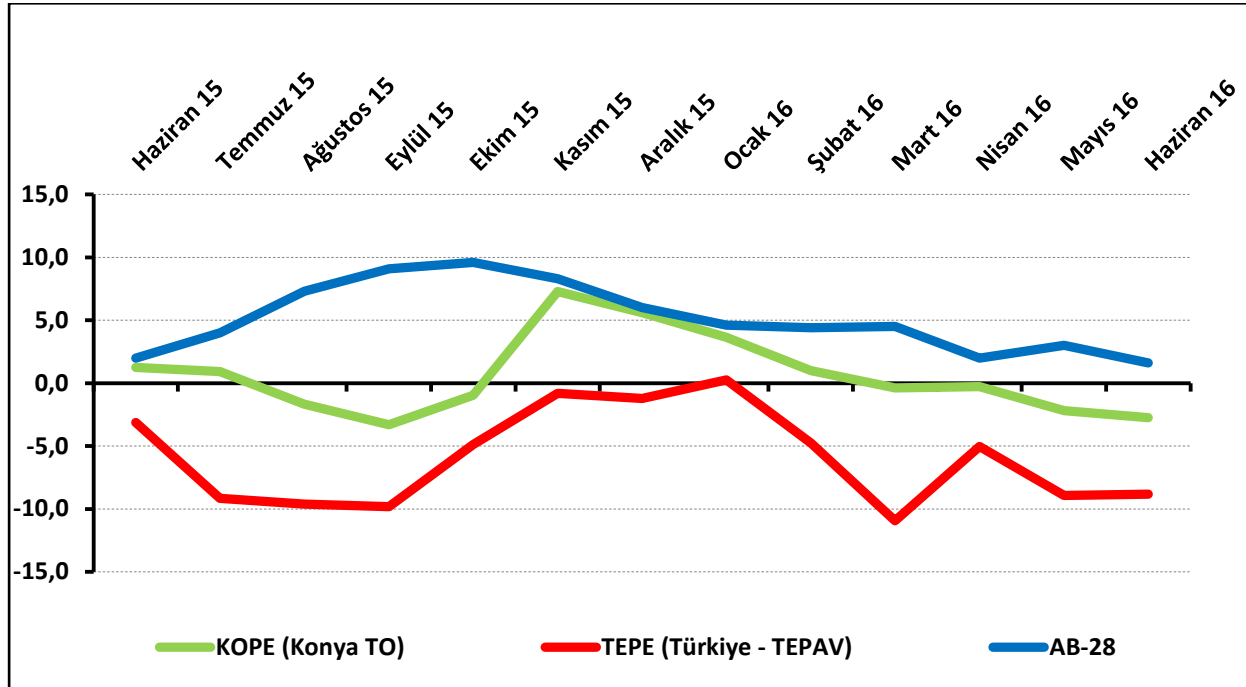
**Sıralama Haziran 2015 değişimine göre yapılmıştır.

Konya'da perakende güveni düşüşünü sürdürdü:

TEPAV ve Konya Ticaret Odası (KTO) işbirliğinde gerçekleştirilen Konya Perakende Güven Endeksi (KOPE) kapsamında Şubat 2012'den bu yana Konya'da faaliyet gösteren 300 perakendeci ile her ay yüz yüze anketler yapılıyor.

Haziran ayında TEPE, -8,8 puan değerini alırken KOPE -2,7 puan değerini aldı. KOPE, geçen yılın aynı dönemine göre 4 puan, TEPE 5,7 puan azaldı. KOPE değeri bir önceki aya göre ise 0,5 puan azaldı. Konya perakendesi, haziran ayında AB-28'in gerisinde kalırken, Türkiye genelinden daha iyi performans sergiledi.

Şekil-6. KOPE, TEPE ile AB-28 Perakende Endeksinin karşılaştırılması (Haziran 2015 – Haziran 2016)



Tablo-7. Konya Perakende Güven Endeksi

	Ocak	Şubat	Mart	Nisan	Mayıs	Haziran	Temmuz	Ağustos	Eylül	Ekim	Kasım	Aralık
2014	-2,3	-5,5	-7,2	-6,4	-3,8	2,3	5,6	1,1	0,7	-1,6	-1,2	-1,9
2015	1,1	4,4	1,9	0,8	4,1	1,3	0,9	-1,7	-3,3	-1,0	7,3	5,6
2016	3,7	1,0	-0,4	-0,3	-2,2	-2,7						